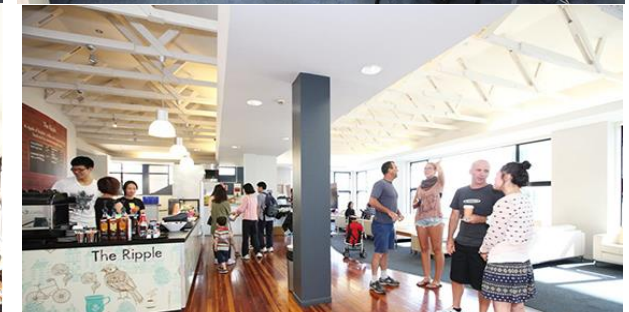


## Worldwide School of English

80 Anzac Avenue, Auckland CBD



**จำนวนห้องเรียน: 15 จำนวนนักเรียน : 140**  
**รับนักเรียนเรียนเดี่ยวตั้งแต่อายุ : 18 ปี ขึ้นไป**  
**จุดเด่น :** โรงเรียนก่อตั้งในปี 1989 ตัวโรงเรียนตั้งอยู่ในอาคารสูง 6 ชั้นใจกลางเมือง ใหม่เอี่ยมเนื่องจากเพิ่งย้ายจากสถานที่ตั้งเดิมเมื่อต้นปี 2014 รร.มีครูที่สอนเต็มเวลา 17 คนหรือเทียบเท่า

ภายในโรงเรียน ชั้น 1 เป็นห้องดูหนัง, ชั้น 2 เป็นห้องสมุดและศูนย์การเรียนรู้, ชั้น 3 เป็นแผนกต้อนรับและสำนักงานของ รร., ชั้น 5 เป็นห้องเรียน, ชั้น 6 เป็นห้องนั่งเล่นของนักเรียน, สวนพักผ่อน, คริว, ร้านอาหาร และที่นั่งเล่นบนดาดฟ้า สิ่งอำนวยความสะดวกอื่นๆ เช่น free internet, free wi-fi, fast cable internet connection โต๊ะปิ้งปอง ฯลฯ ห้องสมุดมีดีวีดีให้ยืมกว่า 800 รายการ

[www.worldwideschoolofenglish.com](http://www.worldwideschoolofenglish.com)

### Promotion for Thailand 2019

**หลักสูตร Full-time Intensive (25 hrs/wk)**  
**ค่าใช้จ่าย NZD**

2-13 wks	<del>\$405</del>	\$350
14-23 wks	<del>\$395</del>	\$290
24-35 wks	<del>\$385</del>	\$285
36+ weeks	<del>\$375</del>	\$280

ค่าที่พักกับโฮมสเตย์	\$290 per week
ค่าลงทะเบียน	\$250
ค่าจัดหาที่พัก	\$215
ค่าธรรมเนียมที่สนามบิน	\$95

# Thailand Special 2019

ราคาโปรโมชั่นสำหรับท่านที่จบลงเรียนโดยเริ่มคอร์สปี 2019  
สมัครตั้งแต่วันที่ 1 กันยายน 2018 เป็นต้นไป

❖ **Full-Time General English (ต้องลงเรียน 14 สัปดาห์ขึ้นไป)**

14-23 weeks = \$270 per week

24-35 weeks = \$265 per week

36+ weeks = \$260 per week

❖ **Full-Time Intensive English**

2-13 weeks = \$350 per week

14-23 weeks = \$290 per week

24-35 weeks = \$285 per week

36+ weeks = \$280 per week

\*ราคาโปรโมชั่นนี้สำหรับคอร์ส Full-time English เท่านั้นโดยที่คอร์สอื่นๆที่ไม่ได้ระบุเช่น  
คอร์ส Combo, General English Morning Only และสำหรับนักเรียนอายุต่ำกว่า 18 ปี  
ไม่สามารถใช้โปรโมชั่นนี้ได้\*

<b>1</b>	<b>ENROLMENT FEE</b>	<b>\$250 (PAID ONCE IN STUDENT'S LIFE)</b>
	<b>AIRPORT TRANSFERS (IF REQUIRED)</b>	<b>\$95 (EACH WAY)</b>

<b>2</b>	<b>TUITION FEES</b>		
	<b>FULL-TIME INTENSIVE</b> (25 hours per week)	<b>FULL-TIME GENERAL</b> (20 hours per week)	<b>PART-TIME MORNINGS</b> (15 hours per week)
2 - 13 weeks	\$405 per week	n/a	\$335 per week
14 - 23 weeks	\$395 per week	\$355 per week	\$335 (WHV only)
24 - 35 weeks	\$385 per week	\$355 per week	n/a
36 - 48 weeks	\$375 per week	\$355 per week	n/a
1 week only	\$495	n/a	\$495
Private lessons	\$125 per hour		
Cambridge 10 week classes	\$4550 (incl. exam fee and books)		
Cambridge 12 week classes	\$5360 (incl. exam fee and books)		

<b>3</b>	<b>ACCOMMODATION FEES</b>	
<b>ACCOMMODATION PLACEMENT FEE</b> Includes sourcing and screening suitable accommodation.		\$215
<b>HOMESTAY FEE</b> <b>HOMESTAY PLUS FEE (private bathroom + free internet)</b> Includes breakfast and dinner, Monday to Friday, and full board Saturday and Sunday and public holidays.		\$290 per week \$350 per week
<b>APARTMENTS</b> (Other options are possible, please enquire on application)	Share up to Single up to Double w/ ensuite up to	\$230 per week \$350 per week \$450 per week
<b>APARTMENT BOND</b> Payable in cash at check in. Most of this fee is refunded when student checks out.	up to	\$500

<b>4</b>	<b>PLUS FEES</b>	
<b>Farm Holiday</b>	\$1500 (incl. 1 week on farm and return transfers)	
<b>Environmental Volunteer</b>	\$300	
<b>Internship</b>	\$950	
<b>Pathway Fee</b>	\$300	
<b>Rugby</b>	\$500	

<b>5</b>	<b>NOTES</b>
	<ul style="list-style-type: none"> <li>All students are tested and placed in classes suitable for their level.</li> <li>All students with attendance above 80% receive a certificate upon completion of their course.</li> <li>Full payment of all course and accommodation fees is due before the course commences.</li> <li>WORLDWIDE SCHOOL reserves the right to change its fees at any time.</li> </ul>

80 Anzac Avenue, Auckland Central, Auckland 1010 P.O. Box 1802, Auckland 1140, New Zealand

**Phone:** (64-9) 302-5288 **Email:** info@worldwideschool.nz **Website:** worldwideschool.nz

Worldwide School of English is an NZQA Category 1 school, a member of English New Zealand and Quality English.

All fees are in New Zealand dollars.

## 6 ENGLISH COURSES

**ALL COURSES:** (Morning only, General\* and Intensive English)

**Monday to Friday Morning:**

9.00 am - 9.55 am  
10.10 am - 11.05 am  
11.20 am - 12.15 pm

Morning courses emphasise reading, writing, listening, speaking, vocabulary, grammar, pronunciation and a lot of communication practice.

**Full-time Intensive English afternoon classes:**

**Monday to Thursday**

1.30 pm - 2.25 pm  
2.35 pm - 3.30 pm

The afternoon part of the Full-time Intensive English programme focuses on improving students listening skills and spoken fluency.

**Friday afternoon options**

1.30pm - 3.30pm (approx.)

**Full-time Intensive** (including academic) English course students can choose from: Special Class, Exam practice test, Movie or Activity option.

**Full-time General** English course students can choose from: Special Class, Movie or Activity option. (Student visa attendance is only given for the Special class option).

**Part-time Morning** students can only choose the Activity or Movie option.

\* Full-time General English includes 5 hours a week of monitored self access. This can include the 2 hour Special Class option on a Friday afternoon.

## 7 BUSINESS ENGLISH CLASS (UPPER LEVELS)

4-10 WEEKS

**Classes run from Monday to Thursday: 1.30 pm - 3.30 pm**

**Course Dates:**

14 January - 22 March (10 weeks)  
8 April - 14 June (10 weeks)  
1 July - 6 September (10 weeks)  
16 September - 22 November (10 weeks)

**4 classes per year**

Business English is an Intensive English Afternoon Option for higher level students. The fees are the same as Intensive English full time.

## 8 CAMBRIDGE EXAM (UPPER LEVELS)

10 OR 12 WEEKS

**Full Time: 9.00 am - 3.30 pm**

**Course Dates:**

**10-week Summer classes at Worldwide School:**

7 January - 15 March  
FCE Exam: 15 March  
CAE Exam: 16 March

**12-week Autumn classes at Worldwide School:**

18 March - 7 June  
FCE Exam: 11 June  
CAE Exam: 12 June

**10 week Winter classes at Worldwide School:**

17 June - 23 August  
FCE Exam: 22 August  
CAE Exam: 23 August

**12-week Spring classes at Worldwide School:**

9 September - 29 November  
FCE Exam: 3 December  
CAE Exam: 4 December

We guarantee FCE and CAE classes at set times during the year. CPE is available depending on numbers.

## 9 IELTS (UPPER LEVELS)

4 + WEEKS

IELTS classes are for students requiring an IELTS score from 5.0 or more and need to take the exam at the end of the course.

**Classes run from Monday to Friday** (with a practice exam every Friday afternoon). Students can join IELTS classes any Monday.

**Text Books:**

Class sets are provided free of charge for all IELTS students. Tuition fees are the same as Intensive English fees.

## 10 TOEIC (MIDDLE LEVELS)

5 WEEKS

80 Anzac Ave is a TOEIC Test Centre so students can take the test in our building.

**Classes run from Monday to Thursday: 1.30 pm - 3.30 pm**

Students are also encouraged to sign up for practice tests on Friday 1.30 pm - 3.30 pm. 4 courses per year, multiple exam dates available.

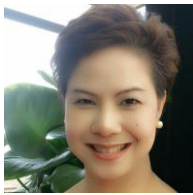
**Course Dates:**

18 March - 19 April (5 weeks)  
13 May - 14 June (5 weeks)  
8 July - 9 August (5 weeks)  
2 September - 4 October (5 weeks)

# 2019

## Smart NZ Education Centre

By Chonnarit Na Songkhla



### AUCKLAND SCHOOLS

Price over \$300 per week

For the 24 weeks duration

- ACG English School
- AUT International House
- Eurocentre (CEEL Auckland)
- ELA (U of Auckland Language Centre)
- Kaplan International
- Languages International (LI)

### AUCKLAND SCHOOLS

under \$300 per week เมื่อลงทะเบียน 24+ wks

- Aspire 2 International
- Campbell Auckland
- Dominion English
- Language Studies International (LSI)
- Unique New Zealand
- Worldwide School

### NELSON SCHOOL (1)

- Nelson English Centre

### Hamilton | Napier (2)

- Waikato Institute of Education
- New Horizon College of English

### WELLINGTON SCHOOL (1)

- The Campbell Institute Wellington (Capital Language Academy)

### CHRISTCHURCH SCHOOL (2)

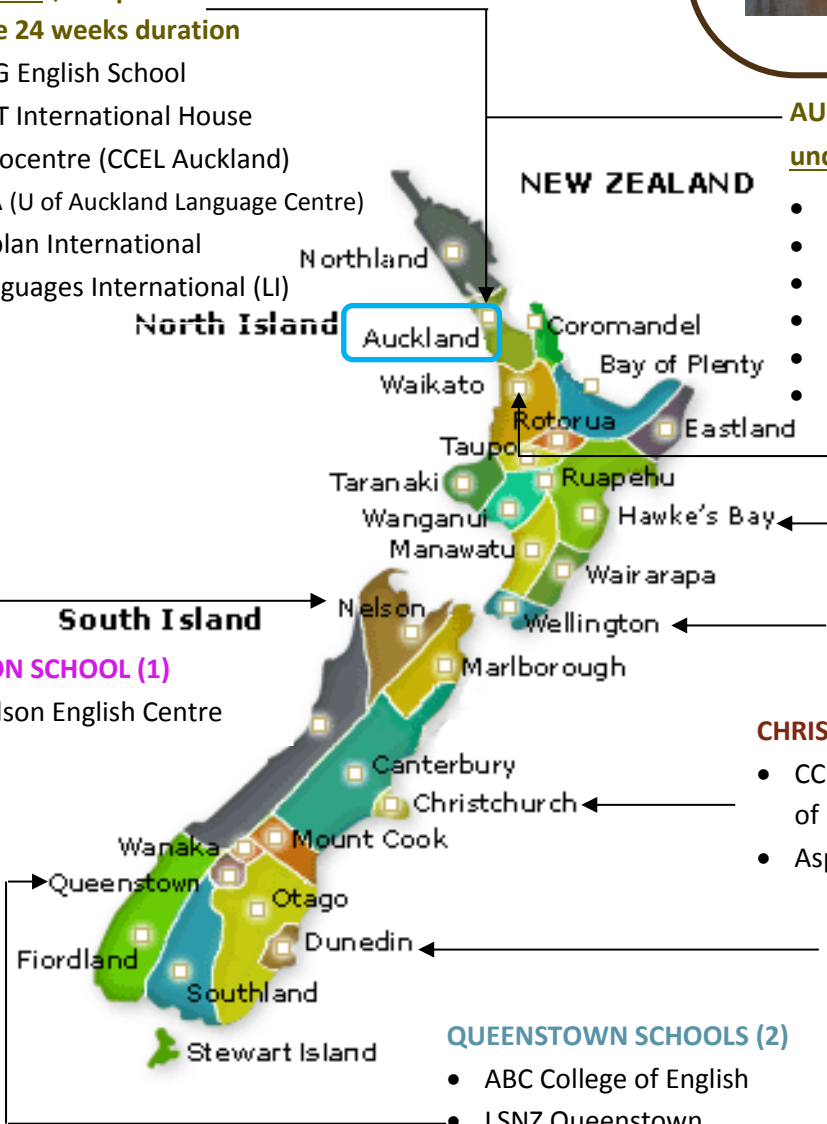
- CCEL (Christchurch College of English- U of Canterbury)
- Aspire 2 Christchurch

### DUNEDIN SCHOOL (1)

- UOLCFY (University of Otago Language Centre and Foundation Year)

### QUEENSTOWN SCHOOLS (2)

- ABC College of English
- LSNZ Queenstown



ข้อมูลโรงเรียนภาษายอดนิยมในนิวซีแลนด์ 20 แห่ง ใน 8 เมือง Auckland, Christchurch, Wellington, Dunedin, Queenstown, Nelson, Napier และ Hamilton พร้อมโปรโมชั่นพิเศษสำหรับนักเรียนไทย Auckland Schools # 1-6 โรงเรียนดี ราคาประหยัด | Auckland Schools # 7- 12 โรงเรียน Premium หรือสถาบันภาษาของมหาวิทยาลัย | Non-Auckland Schools # 13-20 ไล่จากบนลงล่างของแผนที่ NZ